



## Beskrivelse

Jeudan tilbyder velbeliggende kontor på 424 m<sup>2</sup> i Indre by.

Ejendommen er beliggende i Bredgade, og i det meget attraktive område i Frederiksstaden med Amalienborg, Kongens Nytorv, Esplanaden og Kongens Have som naboer. Bredgade er kendt for sine historiske gamle bygninger, den særlige stemning og som en pulserende gade med format i indre by - med et rigt udbud af butikker, kunsthandlere, auktionshuse og restauranter. Ejendommen ligger i gåafstand til et bredt udvalg af offentlig transport.

Lejemålet, der er beliggende på 3. sal med udsigt til Bredgade er meget fleksibelt med henblik på indretning. Der er mange muligheder for et skræddersyet arbejdsmiljø, idet lejemålet har to lyse kontorer, et nyere tekøkken samt to toiletter. Alle lokaler nyistandsættes med indretning, materialer og farver efter jeres ønsker og efter nærmere aftale.

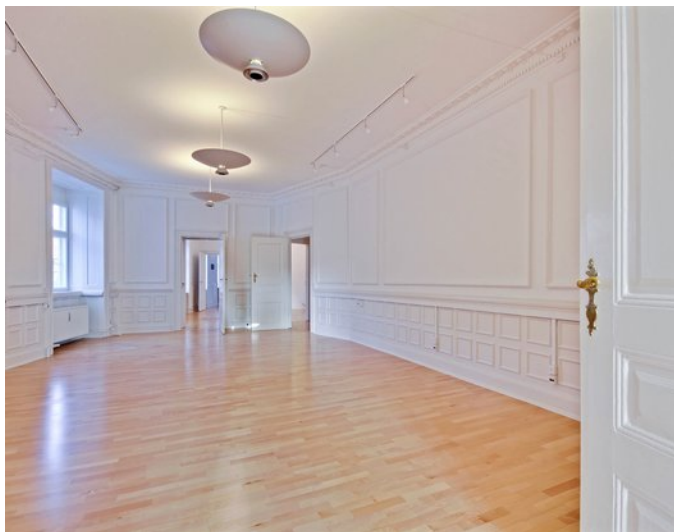
Jeudan udarbejder gerne gratis indretningsforslag, så I får inspiration til valg af farver, materialer og optimal udnyttelse af rum. Vi kan tilbyde en proces skræddersyet til jeres behov, så vi håndterer flytningen og kan hjælpe med alle serviceydelser. Alt er muligt – I vælger selv hvad vi skal tage os af – målet for Jeudan er, at I kommer bedre, billigere og hurtigere i gang med at flytte ind i nye rammer.

Jeudan tilbyder leje af de P-pladser I har brug for.

## LEJEVILKÅR

<b>Anvendelse</b>	Kontor
<b>Areal</b>	424 m <sup>2</sup>
<b>Erhvervsleje</b>	Kr. 1.275 pr. m <sup>2</sup> p.a.
<b>A conto driftsudgifter</b>	Kr. 125 pr. m <sup>2</sup> p.a.
<b>A conto varme</b>	Kr. 185 pr. m <sup>2</sup> p.a.
<b>Moms</b>	Kan overtages momsfrit efter nærmere aftale
<b>Lejebetaling</b>	Kvartalsvis forud
<b>Lejeregulering</b>	Nettoprisindeks, min. 3% p.a.
<b>Depositum</b>	6 måneders leje
<b>Uopsigelighed</b>	Efter nærmere aftale
<b>Overtagelse</b>	Efter nærmere aftale
<b>Kontaktoplysninger</b>	Tlf.: +45 70 10 60 70

## BILLEDER



# PLANTEGNING 1/2

Bredgade 23A, 3. sal



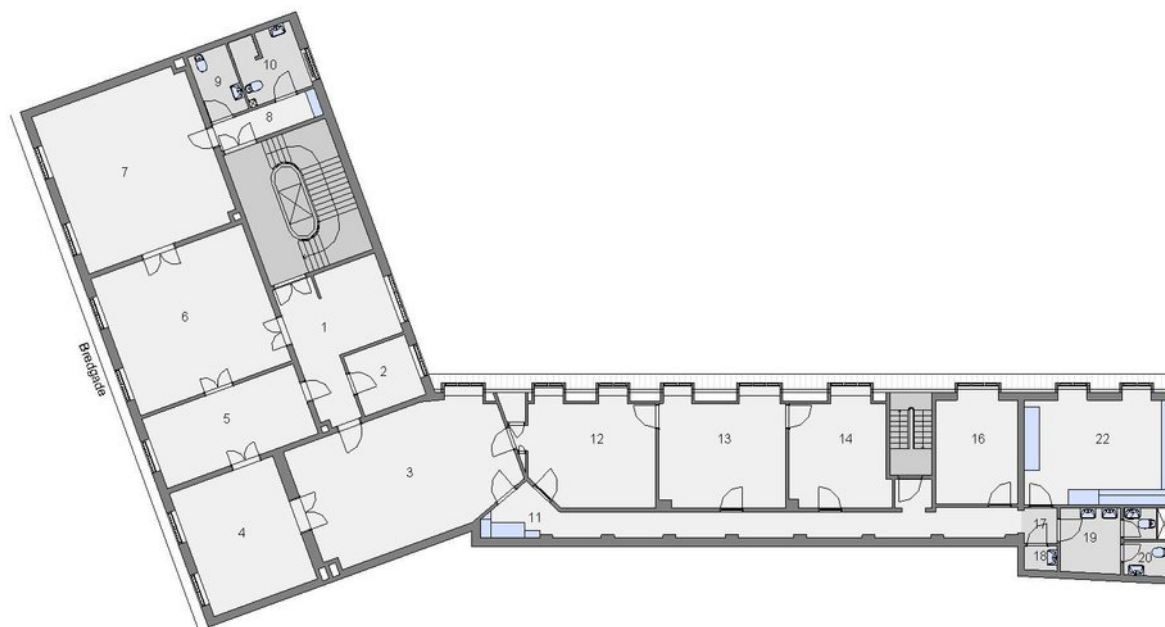
Der er plads til ca. 22 arbejdspladser

Der tages forbehold for eventuelle tastefejl, ogm.Biografvejledninger og tegnefejl. Tegningen bør KUN bruges som vejledende. Udsigtspilende forslag til møblering.



## PLANTEGNING 2/2

Bredgade 23A, 3. sal



Der tages forbehold for eventuelle tastefejl, ogm.Bingonuejagtlighe der og  
tegnefejl. Tegningen ber KUN bruges som vejledende.



KORT

