



## Beskrivelse

Nystandsatt kontorlejemål i smuk og charmerende ejendom i indre København

Ejendommen er beliggende i en sidegade langs med Strøget, også kendt som Latinerkvarteret. Her er et stort udbud af forskellige caféer, restauranter og butikker. Stræderne emmer af historier og er et af de mest bibeholdte og charmerende områder i hele København. Der er i området gode muligheder for offentlig transport.

Lejemålet der er beliggende på 1. sal byder på florer kontorer af varierende størrelse, mødelokale samt toilet og køkken. Dejligt lyst og charmerende lejemål med med lyse vægflader samt lofter.

Jeudan udarbejder gerne gratis indretningsforslag, så I får inspiration til valg af farver, materialer og optimal udnyttelse af rum. Vi kan tilbyde en proces skræddersyet til jeres behov, så vi håndterer flytningen og kan hjælpe med alle serviceydelser. Alt er muligt – I vælger selv hvad vi skal tage os af – målet for Jeudan er, at I kommer bedre, billigere og hurtigere i gang med at flytte ind i nye rammer.

Jeudan tilbyder leje af de P-pladser I har brug for.

## LEJEVILKÅR

<b>Anvendelse</b>	Kontor
<b>Areal</b>	184 m <sup>2</sup>
<b>Erhvervsleje</b>	Kr. 1.275 pr. m <sup>2</sup> p.a. svarende til årligt kr. 234.600
<b>A conto driftsudgifter</b>	Kr. 216 pr. m <sup>2</sup> p.a.
<b>A conto varme</b>	Kr. 210 pr. m <sup>2</sup> p.a.
<b>Moms</b>	Lejemålet er momsregistreret
<b>Lejebetaling</b>	Kvartalsvis forud
<b>Lejeregulering</b>	Nettoprisindeks, min. 3% p.a. / 3% p.a.
<b>Depositum</b>	Svarende til 6 måneders leje
<b>Uopsigelighed</b>	Efter nærmere aftale
<b>Overtagelse</b>	Efter nærmere aftale
<b>Kontaktoplysninger</b>	Tlf. +45 70 10 60 70 - kundechef Jane Pennerup, kundeassistent Benedicte Toft Sørensen

## BILLEDER



# PLANTEGNING 1/2

Kompagnistræde 20A, 1.tv



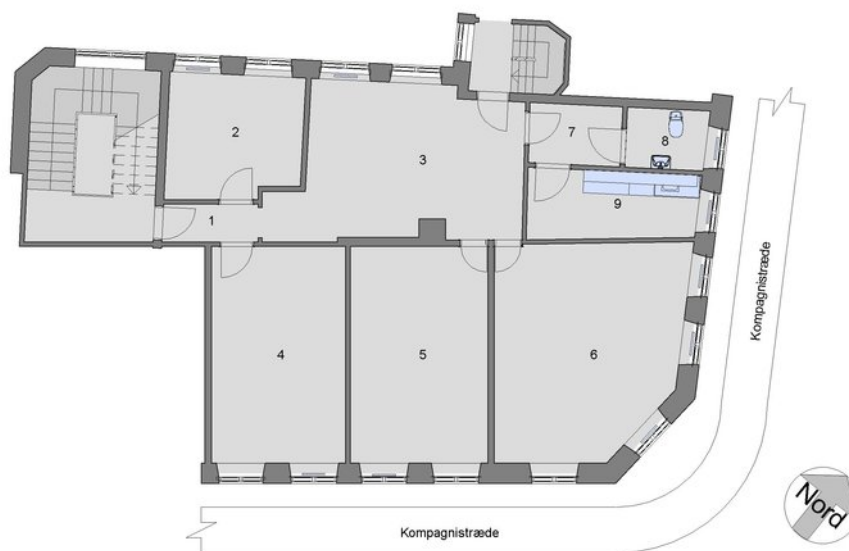
Der er plads til ca. 9 arbejdspladser

Der tages forbehold for eventuelle tastefejl, opmålingsusøjagtigheder og tegnefejl. Tegningen bør KUN bruges som vejledende. Uforpligtende forslag til møblering.



## PLANTEGNING 2/2

Kompagnistræde 20A, 1.tv



Der tages forbehold for eventuelle tastefejl, opmålingsusjægtigheder og tegnfejl. Tegningen bør KUN bruges som vejledende.



# KORT

